

# Potęga opowieści. Od dawnej kroniki do nowoczesnego muzeum

Ważne informacje o wystawie  
w tekście łatwym do czytania i zrozumienia

## CZĘŚĆ 2

Wystawę możesz zobaczyć  
od 15 czerwca do 15 września 20214 roku  
w Muzeum Historii Polski.



## Spis treści

Informacje o wystawie.....	strona 3
Czego dowiem się na wystawie?.....	strona 4
Ile czasu potrzebuję na zwiedzenie wystawy?.....	strona 4
Eksponatystrona .....	strona 5
Ścieżka edukacyjna <i>Wyprawa do krainy historii</i> .....	strona 6
Wskazówki dotyczące zmysłów.....	strona 7

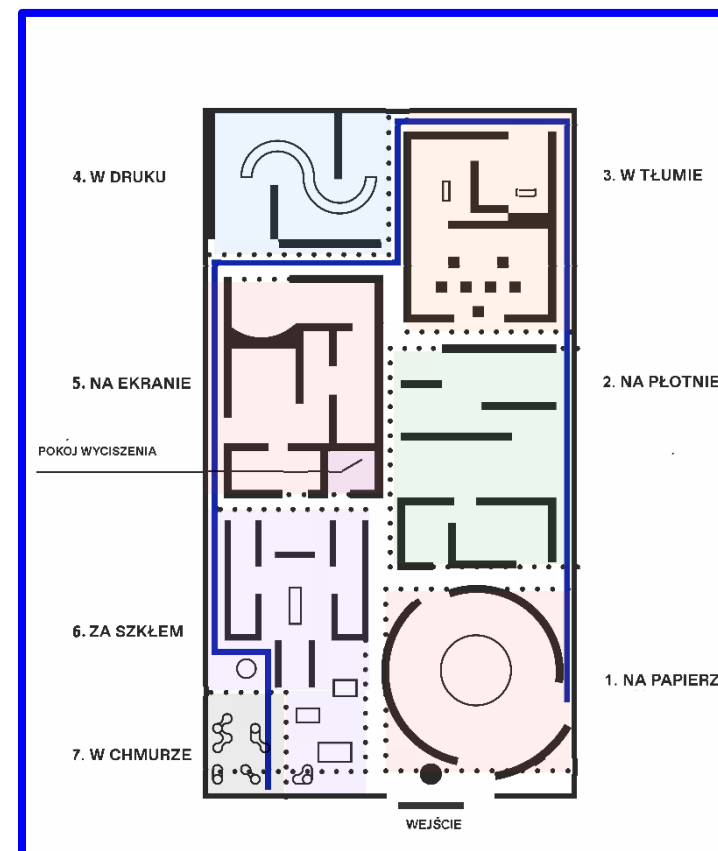
## Informacje o wystawie

Wystawa jest w Muzeum Historii Polski.

Wystawa jest podzielona na 7 części.

Każda część jest o innym sposobie opowiadania o historii.

1. **Na papierze.** Zobaczysz tu kroniki, stare książki i mapy.
2. **Na płótnie.** Zobaczysz tu obrazy, rysunki i monety.
3. **W tłumie.** Zobaczysz tu zdjęcia, pocztówki i filmy.
4. **W druku.** Zobaczysz tu gazety i książki.
5. **Na ekranie.** Zobaczysz tu filmy i ubrania dla aktorów.
6. **Za szkłem.** Dowiesz się, jak powstały muzea.
7. **W chmurze.** Dowiesz się, co o historii znajdziesz w internecie.



## Czego dowiem się na wystawie?

Oglądając wystawę dowiesz się:

- Co robimy, aby pamiętać o ważnych ludziach i wydarzeniach.
- Jak sposób opowiadania o historii wpływa na to co pamiętamy.

## Ile czasu potrzebuję na zwiedzenie wystawy?



Jeśli masz mało czasu, zwiedzisz wystawę w **30 minut**.

Jeśli chcesz uważnie obejrzeć wystawę i czytać opisy, potrzebujesz **1 godzinę i 30 minut**.



Zwiedzanie z **audioprzewodnikiem** trwa **1 godzinę i 15 minut**.

**Audioprzewodnik** to urządzenie z nagrany głosem przewodnika.

Audioprzewodnik wypożyczysz bezpłatnie przy wejściu na wystawę.

## Ekspozycje

**Ekspozycje** to rzeczy pokazywane w muzeum.

Najczęściej w muzeum tylko oglądamy ekspozycje.

Na wystawie przy niektórych ekspozycjach są naklejki.



Nos oznacza, że trzeba użyć węchu  
i odgadnąć zapach.



Dłoń oznacza, że trzeba użyć dotyku.  
Na przykład wysunąć szufladę z ekspozycją.



Ucho oznacza, że trzeba użyć słuchu.  
Na przykład posłuchać opowieści lub muzyki.  
Przy ekspozycji będzie słuchawka.  
Podnieś ją i przyłóż do ucha.



## Ścieżka edukacyjna *Wyprawa do krainy historii*

Na wystawie jest trasa zwiedzania z zadaniami.

Trasa oznaczona jest niebieską linią.

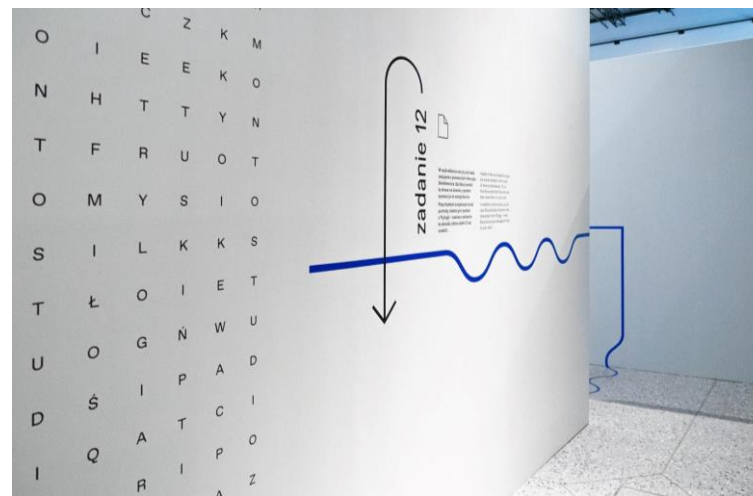
Linia jest namalowana na ścianach.

Miejsce z zadaniem oznaczone jest niebieską kropką.

Kropka jest namalowana na podłodze.

Przykładowe zadania:

- robienie komiksu
- szukanie rzeczy na obrazie
- wykreślanka.



## Wskazówki dotyczące zmysłów



### Światło

Na wystawie nie ma dostępu do światła dziennego.

Ściany mają różne kolory.

Białe ściany powodują, że będzie bardzo jasno.

Ciemne ściany powodują, że będzie ciemniej.

Niektóre eksponaty są oświetlone.

Na ścianach i podłodze są wyświetlane filmy.



### Dotyk

Na wystawie są **tyflografiki**. Ty też możesz je dotknąć.

**Tyflografiki** to pomoce dla osób niewidomych.

Tyflografika pomaga wyobrazić sobie, jak wygląda eksponat.



## Dźwięk

Na wystawie są eksponaty z dźwiękami.

Niektóre dźwięki słychać na całej wystawie,

są to dźwięki:

- z wydarzeń
- z filmów.

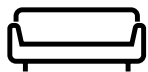


## Tłum

Niektóre korytarze są wąskie.

Jeśli będzie dużo osób, może być ciasno.





### **Odpoczynek**

W każdej części wystawy są miejsca do siedzenia.



### **Pokój wyciszenia**

Na wystawie jest pokój wyciszenia.

Możesz w nim odpocząć.

W pokoju są miejsca do siedzenia, słuchawki wygłuszające i woreczki do ściskania.

### **Ciche godziny**

Ciche godziny są w każdą środę od godziny 16.00 do 18.00.

Podczas cichych godzin niektóre dźwięki i filmy są wyłączone.

Dlatego jest ciszej i trochę ciemniej.

Najważniejsze informacje o wystawie w *Potęga opowieści. Od dawnej kroniki do nowoczesnego muzeum*.

Opracowanie w tekście łatwym do czytania i zrozumienia

Tekst napisała Aleksandra Sztajerwald we współpracy z Katarzyną Szafrąską i Aleksandrą Jakóbczyk-Gola.

Tekst skonsultował Bartłomiej Osiński.

Zdjęcia zrobili Maciej Cioch i Małgorzata Kowalczyk.

Na pierwszej stronie jest europejskie logo tekstu łatwego do czytania.

To oznacza, że tekst jest napisany zgodnie z zasadami.

Więcej o tekście łatwym i zasadach przeczytasz na stronie organizacji Inclusion Europe.

[Link do strony internetowej.](#)

